

ScreenBeam Central Management System 中央管理系統 (CMS)

集中管理接收器

ScreenBeam CMS 通過遠端存取網路中的接收器，讓用戶輕鬆管理分佈在多個會議室、教室、建築物和其它位置的ScreenBeam 接收器。使用者可以在中央位置完成監控接收器狀態、應用安全性原則、排除故障、執行重置、更新接收器等工作。

CMS套裝軟體含在ScreenBeam商用接收器中，僅可通過ScreenBeam獲取。CMS大幅降低了管理無線顯示技術的成本，而且支援任何規模的部署。

集中配置接收器

無論群組管理還是單獨管理接收器，CMS控制台都提供 IT人員完整的遠程管理訪問或更改設置。問題回報時，CMS幾乎排除了去到現場的需要，確保無線顯示在整個組織中保持正常運行。例如，使用者可以設置設備的電源管理功能、更改PIN、重新啟動單個接收器或一組接收器，或將接收器恢復到出廠設置 — 在組中的任何接收器都可以從一個中央位置進行設置管理。

按位置分組接收器

通過CMS，IT管理員可以按組織的需要，分別組織ScreenBeam 接收器，以簡化管理。將位於建築物、部門、教室或會議室中的ScreenBeam 接收器分組，針對組裡所有設備應用策略、更改設置和更新韌體。也可以輕鬆深入管理單一接收器。

通過遠端更新使接收器韌體保持最新狀態

IT人員很難親自到每個接收器位置安裝韌體或功能更新。通過ScreenBeam CMS，IT人員可以查看部署中每個設備的硬體，並可以遠端更新單個或所有接收器上的韌體。



目錄編號
ScreenBeam CMS
ScreenBeam無線顯示接收器（附帶永久許可）

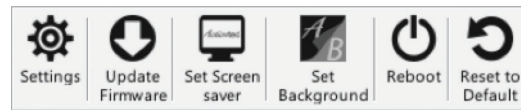
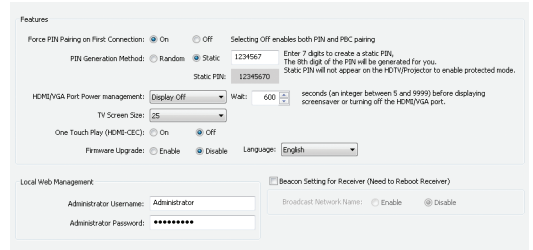
優勢

- ✓ 集中管理任何規模部署的ScreenBeam接收器
- ✓ 可配置策略和安全設置以適應你所處的環境
- ✓ 根據具體需求新韌體和推送策略設置的計畫
- ✓ 遠端監視ScreenBeam狀態和日誌事件
- ✓ 啟用IT諮詢服務以遠端支援使用者

從一個螢幕分配策略

ScreenBeam CMS將所有設置放於一個中心位置。這意味著用戶可以定制安全連接類型、PIN首選項、AV電源管理設置或RF傳輸功率調整。

用戶還可以同時為單個接收器、指定群組或所有接收器設置策略。



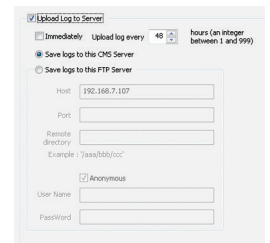
定制螢幕保護裝置程式和背景圖像

為了優化整體無線顯示體驗，IT人員可以使用

ScreenBeam CMS來遠端定制ScreenBeam接收器的螢幕保護裝置程式和背景圖像。例如，你可以將學校的標誌設置為螢幕保護裝置程式，並把校園照片用作背景圖像。

獲取日誌以追蹤更改

在預設情況下，ScreenBeam日誌保存於接收器當中。CMS可即時或定時的報告關於韌體更新、重新啟動以及每個接收器與移動設備連接的狀態。使用者可以將日誌報告保存到CMS伺服器中以查看報告內容，並根據具體的需要對接收器進行調整。



在單一螢幕上查看每個接收器的狀態

群組窗格是CMS的主介面，此介面可以提供所有已連接ScreenBeam接收器的狀態和關鍵資訊概覽視圖。

立即瞭解哪些接收器處於忙碌、空閒或離線狀態。

輕鬆識別哪些接收器需要進行韌體升級。

查看每個接收器上執行的最新操作，以確保最近一次升級已完成。

記錄網路上連線和離線接收器的總數

快速查找已分組或未分組的接收器。

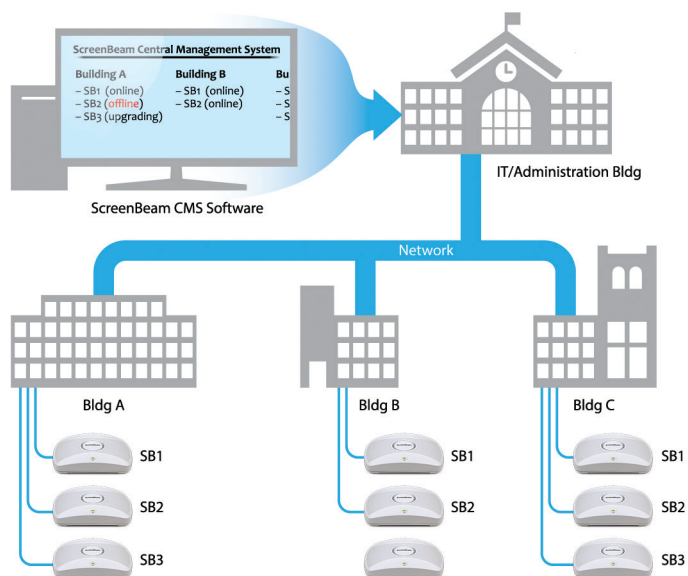
Receiver Group	Receiver Name	Receiver Status	Receiver MAC	IP Address	Model Name	Hardware Version	Firmware Version	Note
Kennedy Middle School	Jones Room 10	Online: Idle	109F-A9FE-B959	192.168.254.16	SBWD1100	1.2.2.0	1.9.0.51	Upgrade successful. Receiver Reboots now.
	Taylor Room 20	Online: Idle	109F-A9FE-08C1	192.168.254.14	SBWD1100	1.2.2.0	1.9.0.50	Reboot OK
	Heddings Room 201	Online: Idle	109F-A9FE-0C0F	192.168.254.15	SBWD1100	1.2.2.0	1.9.0.50	Config successfully
	Manning Room 210	Online: Busy	109F-A9FE-C45D	192.168.254.3	SBWD1100	1.2.2.0	2.9.0.50	Config successfully
	Sherman Room 125	Offline	109F-A9FE-C4A9	192.168.254.19	SBWD1100	1.2.2.0	2.9.0.50	
Total Receivers: 5		Online Receivers: 4		Offline Receivers: 1				

CMS是如何運行的?

用戶可以使用ScreenBeam CMS來靈活選擇將ScreenBeam接收器連接到控制台的最佳方式：

- **DNS Discovery** 可以讓ScreenBeam接收器發現並連接CMS，即使它們並不在同一個本地網路上
- **USB Configuration** 可以讓IT人員通過USB傳輸手動配置接收器的網路

ScreenBeam接收器出現在CMS上後，使用者將看到本地網路中的所有接收器，並獲得每個接收器的完整控制權。



功能

尋找接收器

CMS軟體支援多種尋找接收器的方案。

- **尋找DNS**：通過DNS自動連接接收器
- **USB配置**：當DNS無法使用時可手動配置接收器
- **配置伺服器**：設置或更新伺服器的IP位址
- **切換伺服器**：輕鬆切換CMS伺服器

接收器分組

把接收器分成多個群組，並對各群組進行單獨管理。分組選項如下：

- 添加群組
- 刪除群組
- 從群組中移除
- 修改群組
- 加入群組
- 刪除接收器

接收器日誌

IT人員可以使用日誌功能來追蹤並查看和接收器有關的近期活動。

- 獲取接收器日誌
- 打開日誌資料夾
- 查看警告資訊

批量管理

IT人員可利用此工具來同時對多個接收器執行策略設置。

- 部署更新
- 強制執行PIN
- 重新啓動接收器

策略設置

修改單個接收器、指定接收器組或所有接收器的策略設置。

- **設置**
 - 強制執行PIN配對
 - 設置PIN配對金鑰（隨機/靜態）
 - 為各個接收器重命名
 - 配置HDMI-VGA埠電源管理（始終開啓/顯示幕關閉/螢幕保護裝置程式）
 - 調整顯示幕以解決過掃描問題
 - 使用USB閃盤配置靜態IP位元址
- **更新韌體**：向一批接收器推送新的更新
- **設置螢幕保護程式**：定制螢幕保護程式消息或標誌
- **設置背景圖像**：定制接收器空閒時段的背景圖像
- **重新啟動**：如有需要可遠端重啓某台接收器
- **恢復為預設值**：將接收器重置為出廠設置

事件調度排程

為單個接收器、指定接收器組或所有接收器制定在預設時間運行的策略設置。

系統要求

電腦配置

作業系統	Windows 8.1/10 (Ultimate/Enterprise/Professional) 或Windows Server (2008R2/2012/2012R2/2016/2019)
處理器	Intel Core i3 Ivy Bridge同級（或更高版本）處理器
記憶體	4GB記憶體（或以上）
硬碟空間	250MB（或以上）
網路連接	用於啟動和更新許可證
USB	用於USB配置

網路訪問

有線連接	10/100/1000-BASE-T Ethernet
無線連接	可使用所支援的身份驗證方法之一的802.11n雙頻接入點：開放，共用，WPA-個人，WPA2-個人，WPA2-Enterprise (802.1x) PEAP-MSCHAPv2或EAP-TLS（最高2048位證書）
獨立web伺服器	用於韌體更新
網路埠	7237、7238和80
可選	內部公司DNS伺服器

無線顯示的先行者與 領導者

ScreenBeam Inc. 是領先的無線顯示和協作提供商，可在任何現代設備上提供無需應用程式的螢幕共用體驗，從而將直觀的無線協作引入任何會議空間或教室。ScreenBeam 是 Microsoft 在無線顯示方面的合作夥伴，可實現無線 Office 365 體驗。

ScreenBeam 解決方案被 Microsoft 等領先的 PC OEM 和設備公司用作無線顯示功能的驗證平臺。ScreenBeam 總部位於加利福尼亞州聖克拉拉，在美國，歐洲和亞洲設有辦事處。

screenbeam.com

© 2020 版權所有。ScreenBeam 和 ScreenBeam 徽標是 ScreenBeam Inc. 擁有的註冊商標。所有其他名稱均為其各自所有者的資產。規格如有變更恕不另行通知。102119